

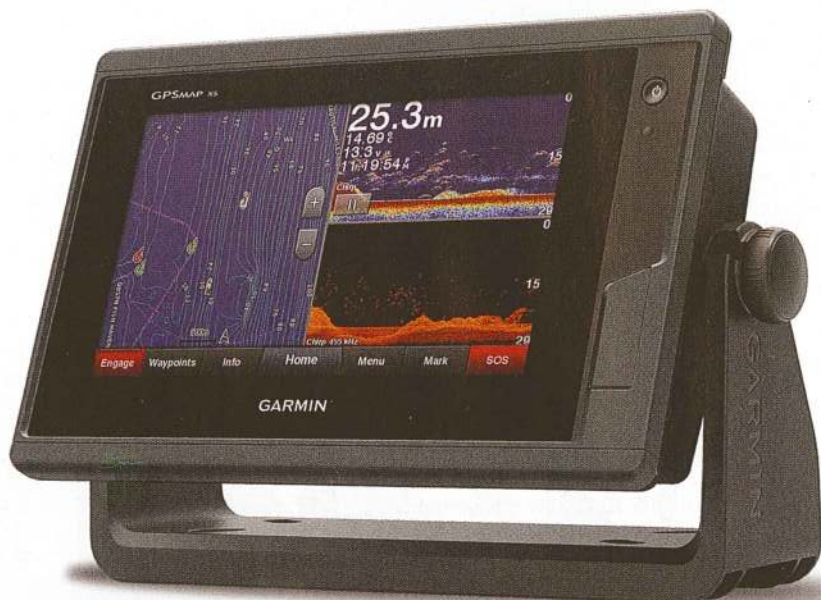
GARMIN VALT IN DE PRIJZEN

Elektronica heet van de naald

Garmin werd onlangs door de National Marine Electronics Association (NMEA) in de USA benoemd tot 'Manufacturer of the Year' en erkend als het meest gerenommeerde bedrijf op het gebied van maritieme elektronica. Een erkenning die tot de verbeelding spreekt want zowat alle belangrijke spelers zijn in de NMEA vertegenwoordigd. Wij gingen na met welke nieuwigheden de winnende elektronicagigant in 2017 uitpakt.

tekst: VAREN en foto's: GARMIN





Het aanbod van Garmin bevat geavanceerde kaartplotters en multifunctionele touchscreen displays, sonar technologie, HD radarsystemen, automatische piloot, HD kaartmogelijkheden, zeelinstrumenten en andere producten en diensten, die bekend staan om innovatie, betrouwbaarheid en gebruiksgemak. Geregeld gooien ze nieuwe producten op de markt en ook deze keer is het nieuwe aanbod interessant. Zowel in de kaartplotters, marifoons als radars en transducers zien we nieuwigheden.

Diverse nieuwe kaartplotters

We geven ook mee dat Garmin de populaire GPSMAP-productlijn update met diverse nieuwe kaartplotters en combinatiemodellen voor netwerkgebruik. Het gaat om de GPSMAP 722 en 922 touchscreen kaartplotters en de GPSMAP 1022 en 1222 kaartplotters met knoppenbediening. Deze nieuwe plotters, die variëren van 7 tot 12 inch, zijn leverbaar met of zonder ingebouwde sonar. Deze nieuwe GPSMAP-modellen zijn ontwikkeld voor de prijsbewuste klant die premium functionaliteit eist. De plotters zijn uitgerust met toonaangevende eigenschappen, ingebouwde handige functies en zijn verkrijgbaar in twee nieuwe schermformaten: een 9-inch touchscreen en een 12-inch met knopbediening. Meer details over deze en alle andere producten van Garmin vind je op hun goed uitgewerkte website en bij de plaatselijke verdeler.

Oog voor detail

De Fantom 18 en 24 staan voor een laag energieverbruik (minder dan 25W) en zijn direct klaar voor om doelen te traceren (zonder opwarmtijd). Beide modellen zijn voorzien van Auto Bird Gain, een unieke functie die zwermen vogels vlak boven het wateroppervlak registreert, iets wat vaak wijst op de aanwezigheid van vis. Daarnaast kunnen de Fantom radars worden gebruikt met een Fantom open-array, een GMR xHD2 open array, of een GMR xHD koepelradar, voor extra flexibiliteit om verschillende gegevens op aparte displays te bekijken. Dynamic Auto Gain en Dynamic Sea Filter zorgen voor voortdurende aanpassing aan veranderende omgevings-, water- en weersomstandigheden, wat leidt tot maximale prestaties en een minimum aan ruis en storingen. En met MARPA-instellingen kan je tot wel tien doelen tegelijkertijd volgen.

AIS marifoons

De VHF110i en VHF210i zijn de nieuwe AIS marifoons die Garmin op de markt brengt. Twee nieuwe krachtige VHF-radio's die een modern industrieel design combineren met een strak uiterlijk. Ze zijn gemaakt als

aanvulling op de nieuwe GPSMAP kaart-plotters en multifunctionele displays (MFD's). Ze zijn via NMEA 2000 volledig integreerbaar met Garmin-systemen. Communicatie en situationeel bewustzijn zijn cruciaal op het water. Deze nieuwe VHF-radio's geven vissers, zeilers en schippers van motorboten het vertrouwen dat ze in een noodsituatie snel kunnen reageren. Met de volledig vernieuwde opvallende vormgeving vormen ze een aantrekkelijke optie voor elke boot.

Vooruitblikkende sonar

Heet van de naald ook is de Panoptix Forward PS51-TH - een nieuwe multibeam door-de-huid transducer, die zorgt voor een premium FrontVü vooruitkijkende sonar, om vissers te helpen in de zoektocht naar goede visplekken, en motorboten en zeilboten te helpen voorkomen dat ze vastlopen. De Panoptix FrontVü, ontwikkeld om schippers meer vertrouwen en rust te geven tijdens het navigeren in onbekende wateren, is een vooruitkijkende sonar met smalle bundel, die zich richt op de bodem vóór de boot. De Panoptix PS51-TH reageert bijna direct op wat er zich vóór de boot bevindt en levert relevante informatie die nodig is bij het nemen van kritieke beslissingen, met name op onbekend terrein. De PS51-TH is nu leverbaar als een door-de-huid installatie waarmee de revolutionaire Panoptix-technologie bij een groter assortiment boten kan worden toegepast. De Panoptix FrontVü sonar toont de bodem tot ruim 90 meter vóór de boot bij 8 tot 10 keer de actuele diepte. In combinatie met zijn snelle updatefrequentie geeft de PS51-TH watersporters een langere reactietijd om gevaarlijke obstakels te omzeilen en indien nodig hun koers aan te passen.

Nieuwe radars

Garmin's Fantom-technologie betekende een revolutie in de wijze waarop schippers gebruik maken van een radar. MotionScope, waarmee doelen direct worden gedetecteerd en gemarkeerd in verschillende kleuren terwijl ze van of naar de boot bewegen, helpt om aanvaringsgevaar sneller te identificeren. Garmin introduceert nu de GMR Fantom 18 en 24: nieuwe solid-state dome radars met pulscompressie bieden MotionScope doppler-technologie en een vermogen van 40W, het hoogste in zijn soort binnen de branche. De dome radars zijn verkrijgbaar als 18- of 24-inch model en zijn compatibel met de nieuwe GPSMAP 722/922 en 1022/1222 serie, en de GPSMAP 7400/7600, 8000 en 8400/8600 serie. Ze bieden Garmin's bekroonde Fantom-technologie aan in een kleiner formaat en tegen een lagere prijs, waardoor ze een aantrekkelijke optie vormen voor boten waarbij een open scanner niet mogelijk is. ■

